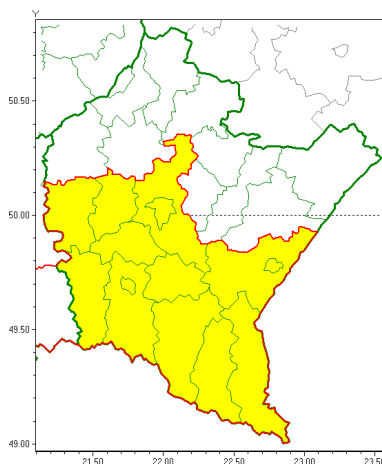




Zasięg ostrzeżeń w województwie

Silny wiatr  
2020-05-10 20:24



**WOJEWÓDZTWO PODKARPACKIE**  
**OSTRZEŻENIA METEOROLOGICZNE ZBIORCZO NR 84**  
**WYKAZ OBOWIAZUJĄCYCH OSTRZEŻEŃ**  
**o godz. 20:24 dnia 10.05.2020**

<b>Zjawisko/Stopień zagrożenia</b>	Silny wiatr/1
<b>Obszar (w nawiasie numer ostrzeżenia dla powiatu)</b>	powiaty: bieszczadzki(65), brzozowski(42), dębicki(36), jasielski(59), Krosno(56), krośnieński(61), leski(65), przemyski(40), Przemyśl(40), ropczycko-sędziszowski(36), rzeszowski(37), Rzeszów(37), sanocki(64), strzyżowski(37)
<b>Ważność</b>	od godz. 09:00 dnia 11.05.2020 do godz. 18:00 dnia 11.05.2020
<b>Prawdopodobieństwo</b>	80%
<b>Przebieg</b>	Przewiduje się wystąpienie silnego wiatru o średniej prędkości od 30 km/h do 40 km/h, w porywach do 75 km/h, z kierunków południowych.
<b>SMS</b>	IMGW-PIB OSTRZEŻENIA: WIATR/1 podkarpackie (14 powiatów) od 09:00/11.05 do 18:00/11.05.2020 prędkość do 40 km/h, porywy do 75 km/h, S. Dotyczy powiatów: bieszczadzki, brzozowski, dębicki, jasielski, Krosno, krośnieński, leski, przemyski, Przemyśl, ropczycko-sędziszowski, rzeszowski, Rzeszów, sanocki i strzyżowski.
<b>RSO</b>	Woj. podkarpackie (14 powiatów), IMGW-PIB wydał ostrzeżenie pierwszego stopnia o silnym wietrze
<b>Uwagi</b>	Brak.
<b>Dyrektor synoptyk IMGW-PIB</b>	Łukasz Harasimowicz



Instytut Meteorologii i Gospodarki Wodnej - Państwowy Instytut Badawczy

**Biuro Prognoz Meteorologicznych w Krakowie**

30-215 Kraków ul. Piotra Borowego 14

tel: 12-6398150, fax: 12-4251973

email: [meteo.krakow@imgw.pl](mailto:meteo.krakow@imgw.pl)

www: [www: www.imgw.pl](http://www.imgw.pl)

Opracowanie niniejsze i jego format, jako przedmiot prawa autorskiego podlega ochronie prawnej, zgodnie z przepisami ustawy z dnia 4 lutego 1994r o prawie autorskim i prawach pokrewnych (dz. U. z 2006 r. Nr 90, poz. 631 z późn. zm.).

Wszelkie dalsze udostępnianie, rozpowszechnianie (przedruk, kopiowanie, wiadomości sms) jest dozwolone wyłącznie w formie dosłownej z bezwzględnym wskazaniem źródła informacji tj. IMGW-PIB.